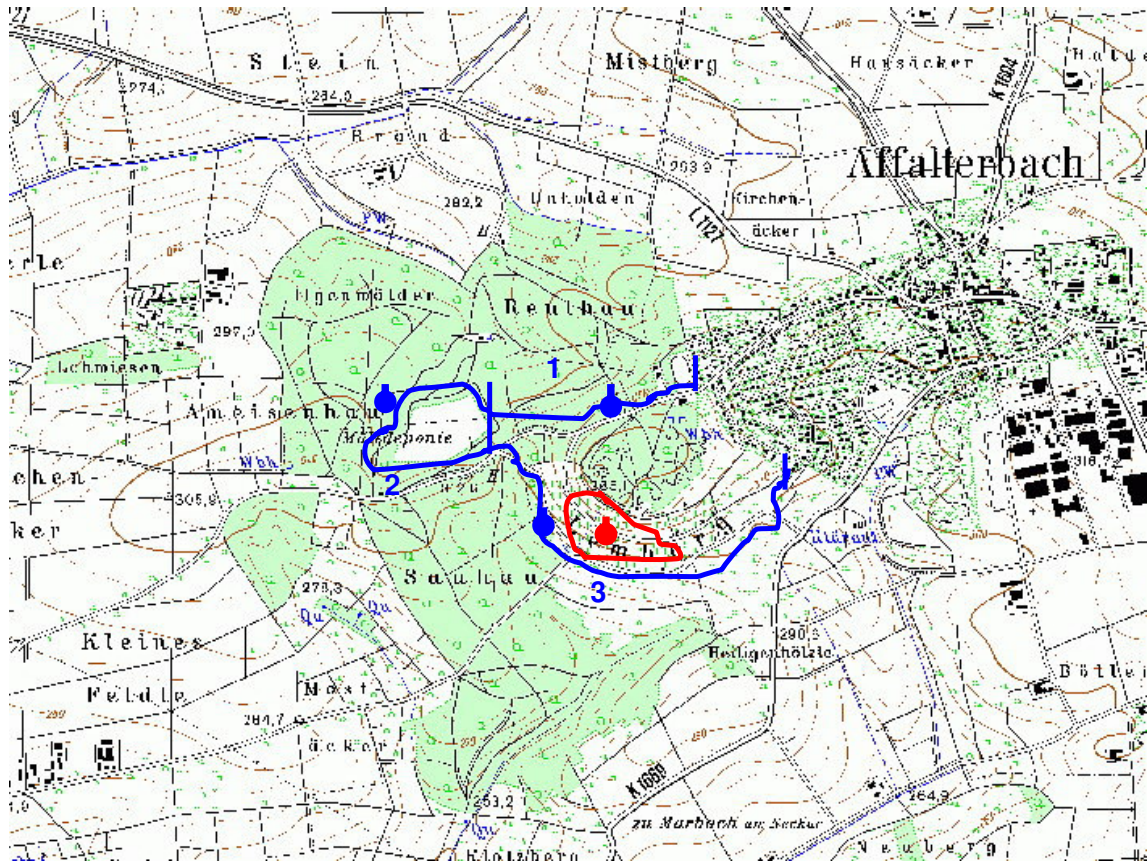


Fundorte richtig benennen



Zwei Beispiele:

1 Beispiel: Roter Begang

Fundort: Lemberg, SW Affalterbach, Weinberg

2 Beispiel: Blauer Begang

Unterteilung in drei Teilbegänge mit jeweils **eigenem**
Fundortnamen, Zentralkoordinate (Rechts-/Hochwert; Gauß-
Krüger), MTB+Quadrant und vollständiger Artenliste

1: Reulhau, W Affalterbach, Wald

2: Ameisenhau, Affalterbach, Mülldeponie W

3: zwischen Lemberg und Sauhau, SW Affalterbach, Waldrand
und Weinberg